

2.OG Wohnung 09

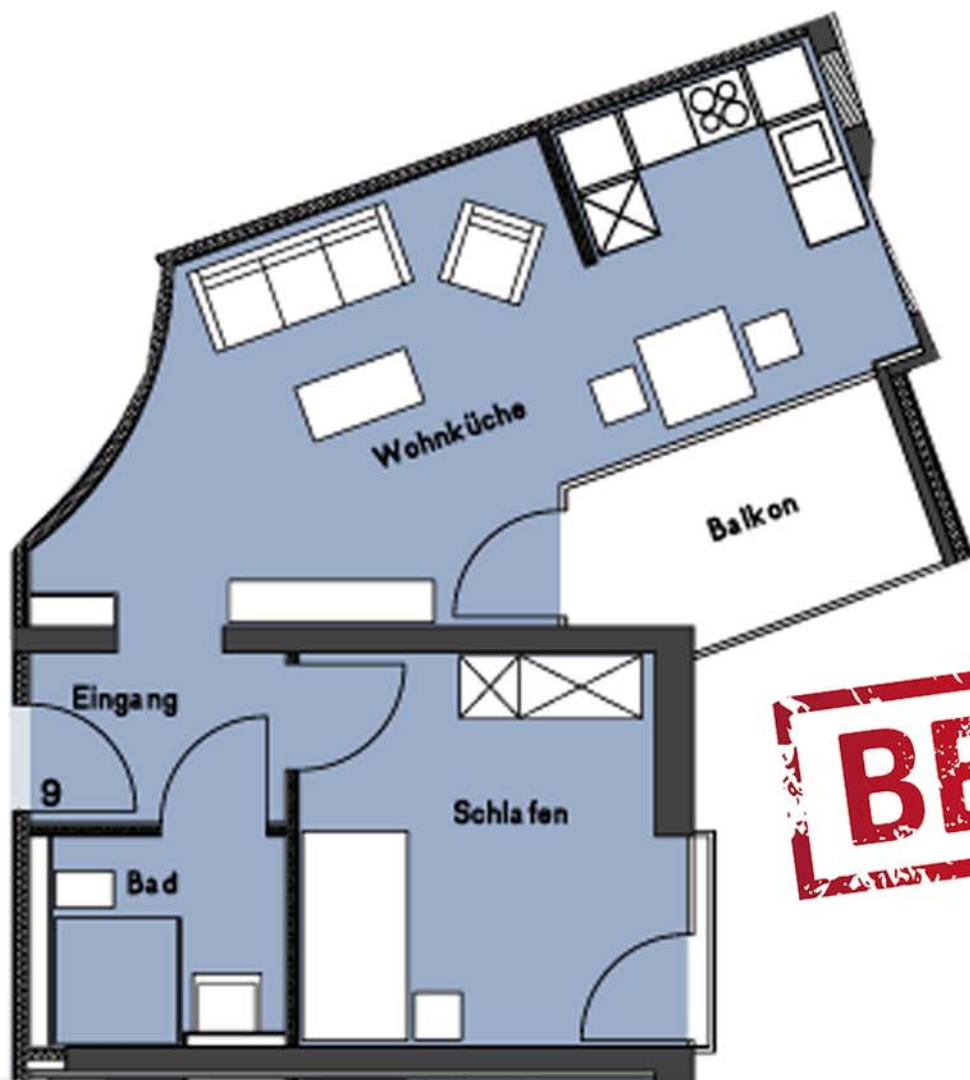
50,77 m²

2. Stockwerk, Wohnküche mit Balkon und Schlafzimmer, Bad, Keller.
Raum für Waschmaschine auf der Etage - Aufzug vorhanden.

HANSEhaus
Wohnprojekt
echternstraße

Informationen zu dem Wohnungen
durch Frau Ulrike Giebel

Telefon: 05261 668705 oder unter
www.quartier-echternstrasse.de



BELEGT

Wohnung 9 50,77 m²

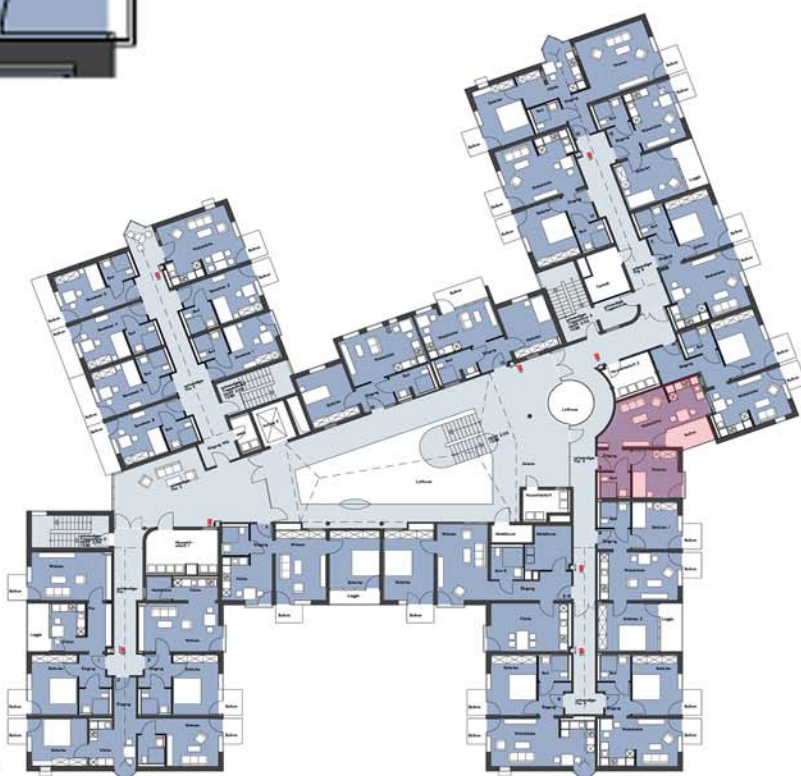
Eingang 3,75 m²

Bad 4,10 m²

Schlafen 13,29 m²

Wohnküche 28,12 m²

Loggia 1,51 m²



< Echternstraße >