

2.OG Wohnung 10

54,74 m²

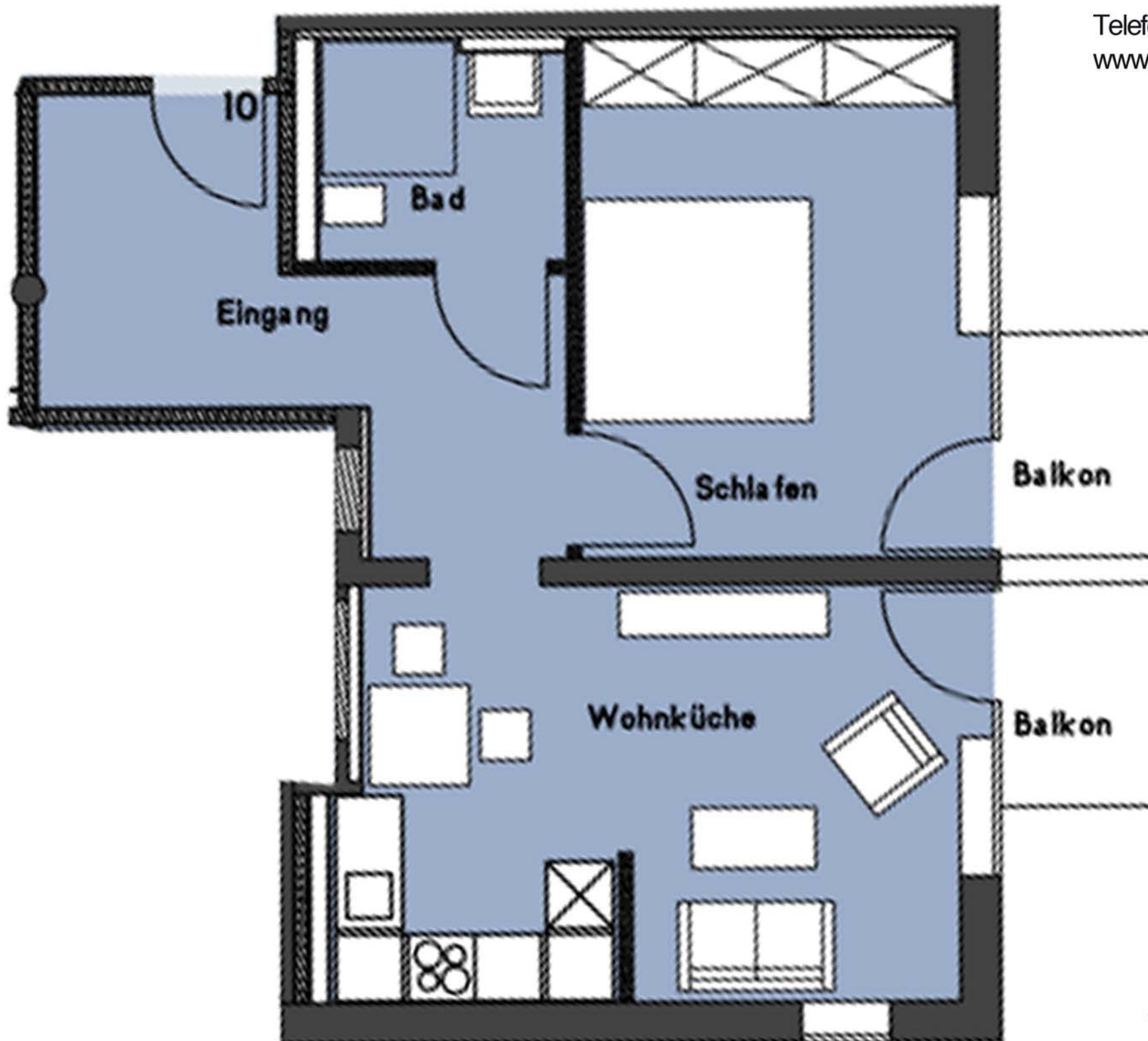
2. Stockwerk, Wohnküche und Schlafzimmer mit Balkon, Bad, Keller.
Raum für Waschmaschine auf der Etage - Aufzug vorhanden.

BELEGT

HANSEhaus
Wohnprojekt
echternstraße

Informationen zu dem Wohnungen
durch Frau Ulrike Giebel

Telefon: 05261 668705 oder unter
www.quartier-echternstrasse.de



Wohnung 10 54,74 m²

Eingang 11,43 m²

Bad 4,10 m²

Schlafen 16,61 m²

Balkon 0,70 m²

Wohnküche 21,19 m²

Balkon 0,70 m²



< Echternstraße >