

Erdgeschoss

130,20m²

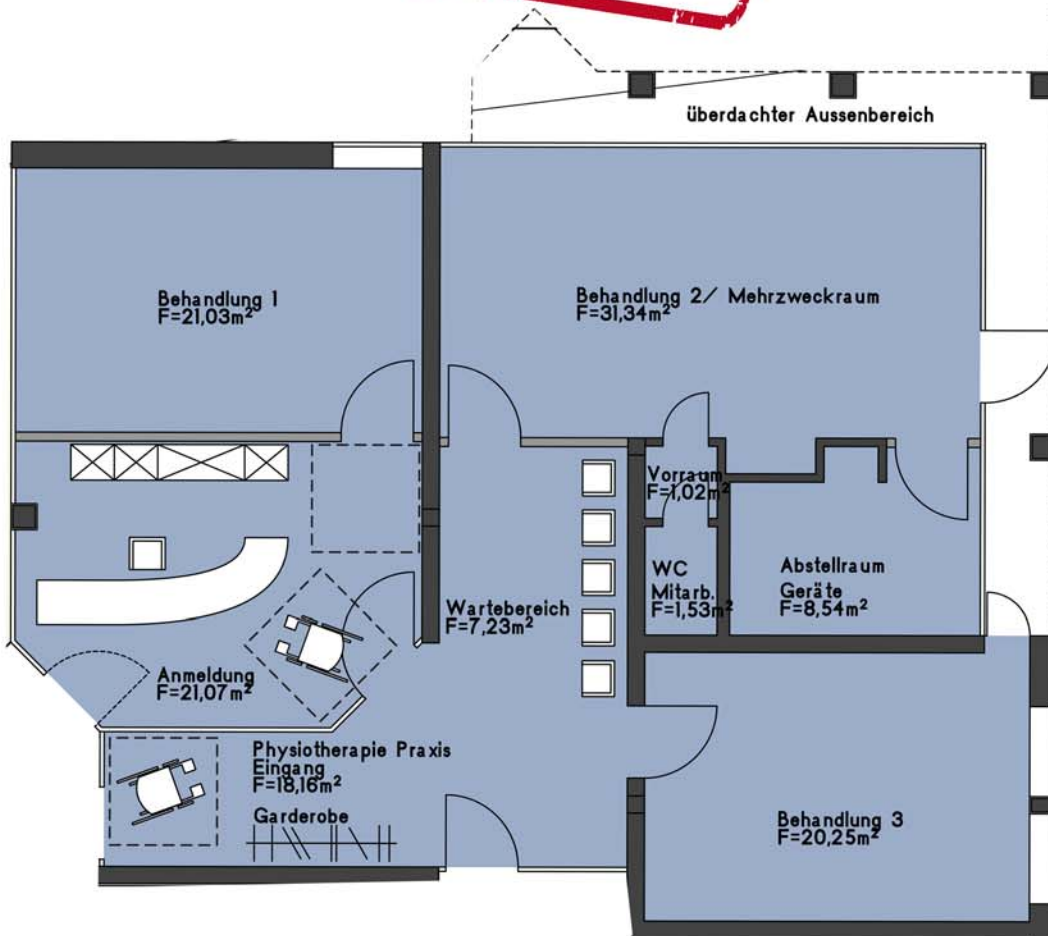
Praix für Physiotherapie mit drei Behandlungs- und drei Massageplätzen
und zwei separaten Eingängen

HANSEhaus
Wohnprojekt
Echternstraße

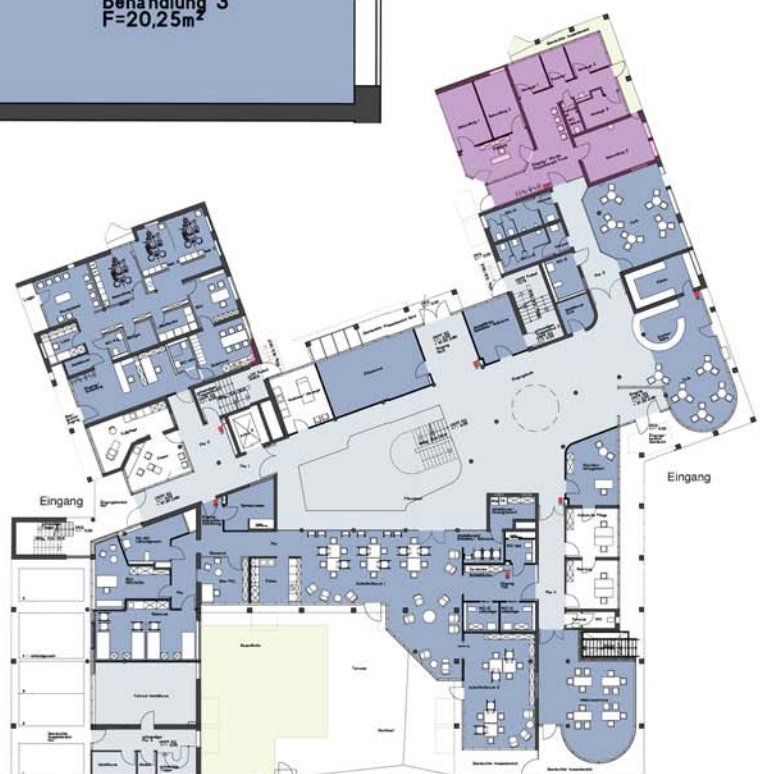
Informationen zu dem Gewerbe-
räumen durch Frau Ulrike Giebel

Telefon: 05261 668705 oder unter
www.quartier-echternstrasse.de

VERMIETET



Physiotherapie	130,20 m ²
Eingang/ Warten	24,83 m ²
Anmeldung/Verwaltung	20,43 m ²
Behandlung 1	20,57 m ²
Behandlung 2/ Mehzweckraum	30,76 m ²
Abstellraum	7,43 m ²
Behandlung 3	19,80 m ²
Vorraum WC	1,02 m ²
WC-Mitarbeiter	1,53 m ²
überdachter Aussenbereich	3,83 m ²



< Echternstraße >