

2.OG Wohnung 16 48,23 m²

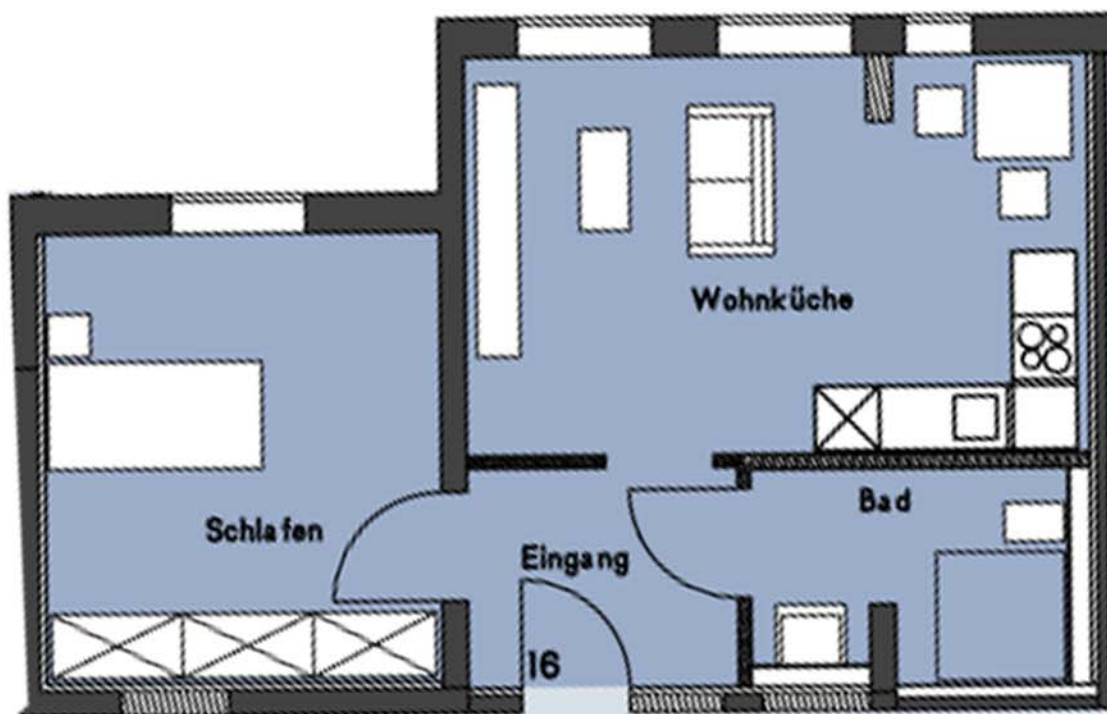
2. Stockwerk, Wohnküche, Schlafzimmer, Bad, Keller.
Raum für Waschmaschine auf der Etage - Aufzug vorhanden.

BELEGT

HANSEhaus
Wohnprojekt
echternstraße

Informationen zu dem Wohnungen
durch Frau Ulrike Giebel

Telefon: 05261 668705 oder unter
www.quartier-echternstrasse.de



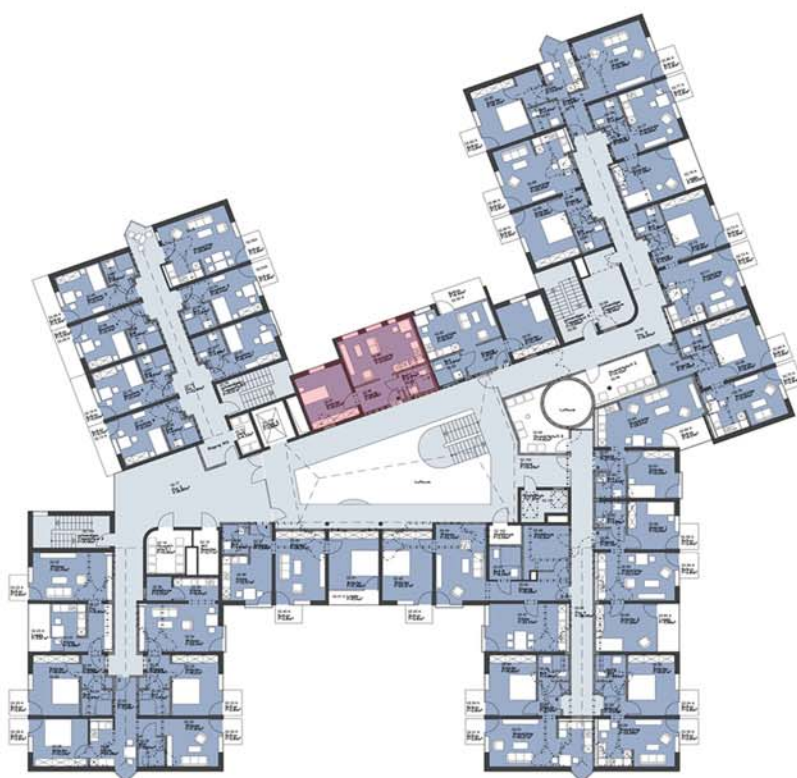
Wohnung 16 48,23 m²

Eingang 6,92 m²

Bad 4,10 m²

Schlafen 15,52 m²

Wohnküche 21,69 m



< Echternstraße >