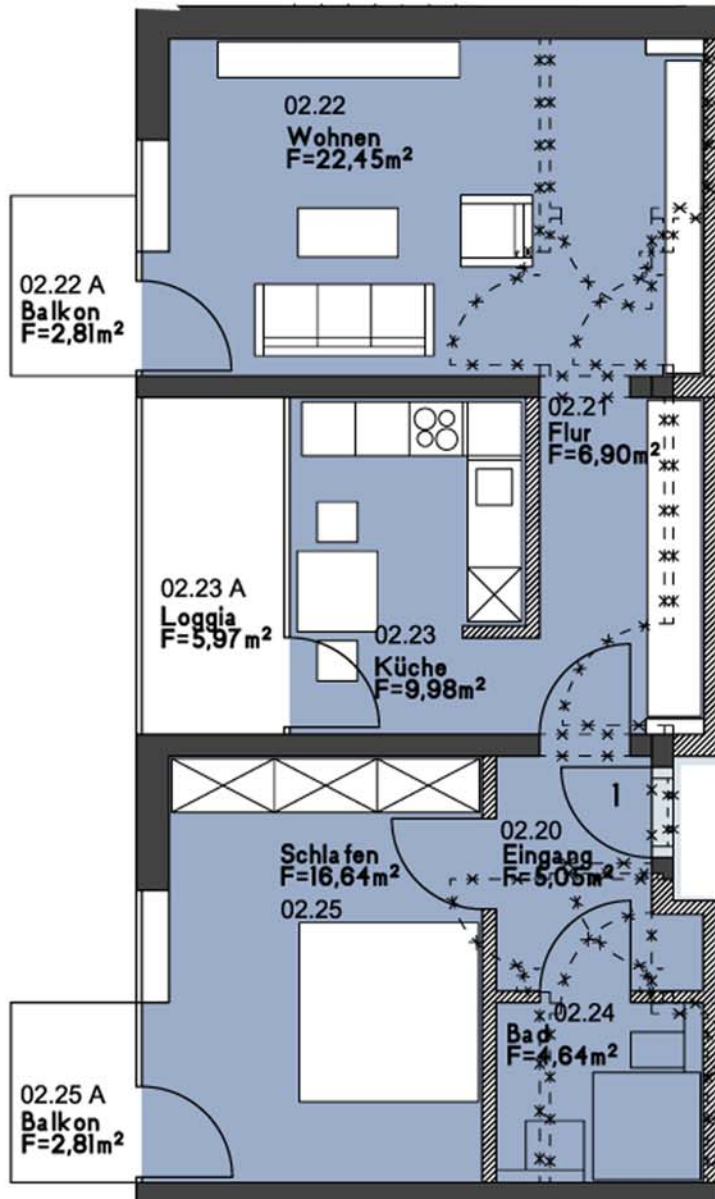


2. OG Wohnung 01

67,34 m²

2. Stockwerk, 2 Zimmer, Küche, Bad, Wohn- und Schlafzimmer mit Balkon, Loggia, Keller
Raum für Waschmaschine auf der Etage - Aufzug vorhanden.



HANSEhaus
Wohnprojekt
echternstraße

Informationen zu dem Wohnungen
durch Frau Ulrike Giebel

Telefon: 05261 668705 oder unter
www.quartier-echternstrasse.de

BELEGT

Wohnung 1 67,34 m²

Eingang	5,05 m ²
Bad	4,10 m ²
Schlafen	16,56 m ²
Balkon	0,70 m ²
Flur	6,79 m ²
Küche	9,61 m ²
Loggia	1,49 m ²
Wohnen	22,33 m ²
Balkon	0,70 m ²



< Echterstraße >