

# 2.OG Wohnung 12

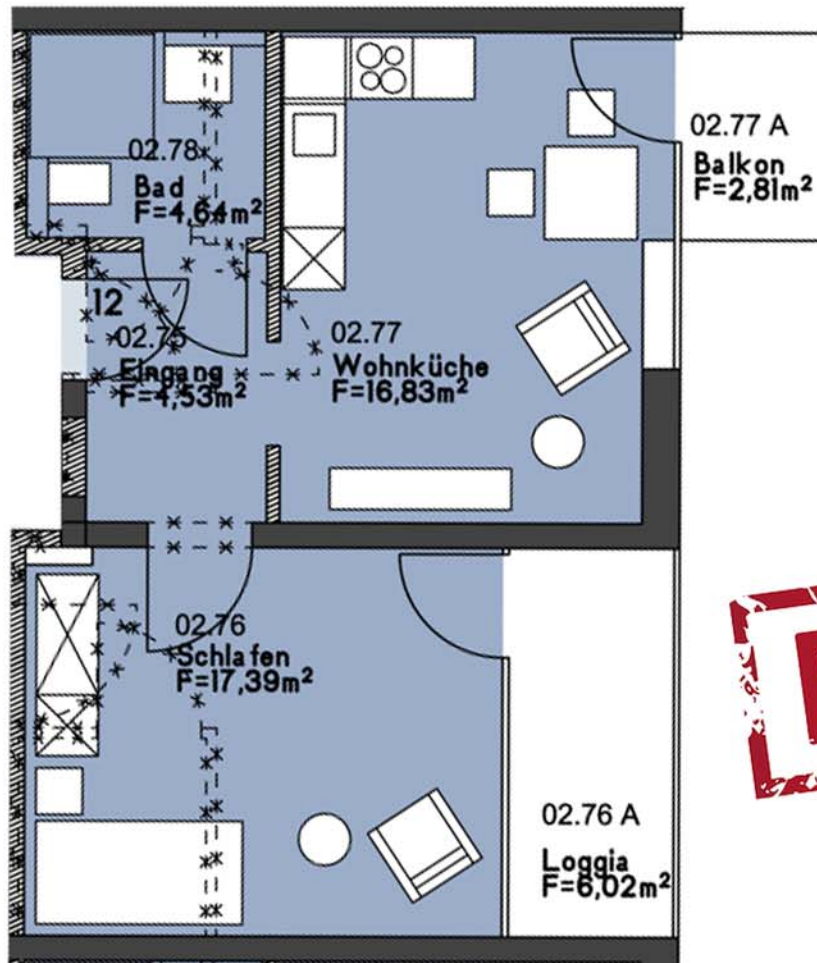
# 44,40 m<sup>2</sup>

2. Stockwerk, Wohnküche und Schlafzimmer mit Balkon,/Loggia, Bad, Keller.  
Raum für Waschmaschine auf der Etage - Aufzug vorhanden.

**HANSEhaus**  
Wohnprojekt  
Echternstraße

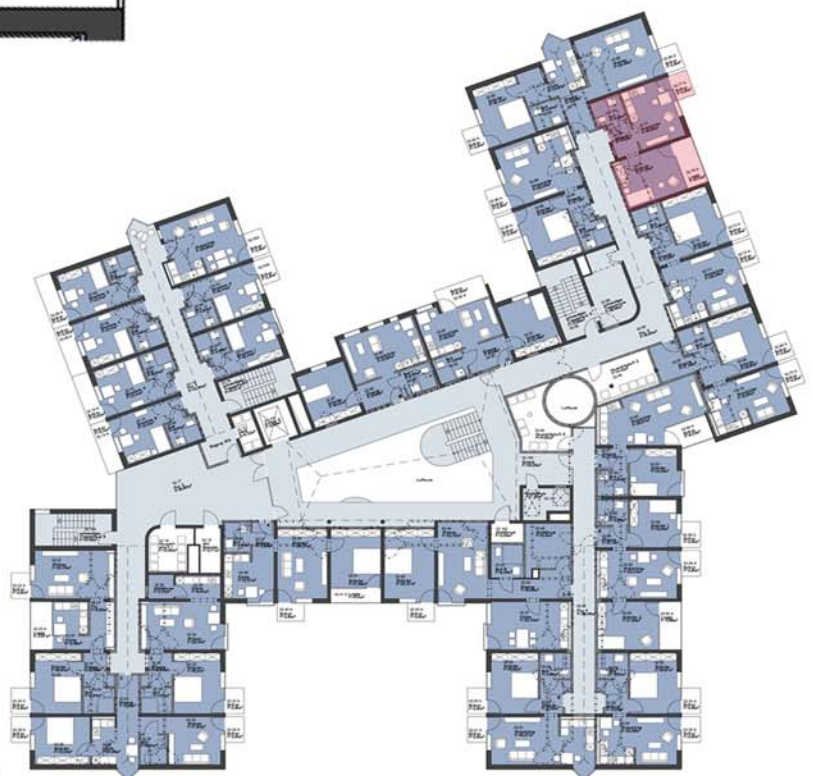
Informationen zu dem Wohnungen  
durch Frau Ulrike Giebel

Telefon: 05261 668705 oder unter  
[www.quartier-echternstrasse.de](http://www.quartier-echternstrasse.de)



**BELEGT**

Wohnung 12	44,40 m <sup>2</sup>
Eingang	4,70 m <sup>2</sup>
Bad	4,10 m <sup>2</sup>
Wohnküche	16,49 m <sup>2</sup>
Balkon	0,70 m <sup>2</sup>
Schlafen	16,90 m <sup>2</sup>
Loggia	1,51 m <sup>2</sup>



< Echternstraße >