

2.OG Wohnung 06

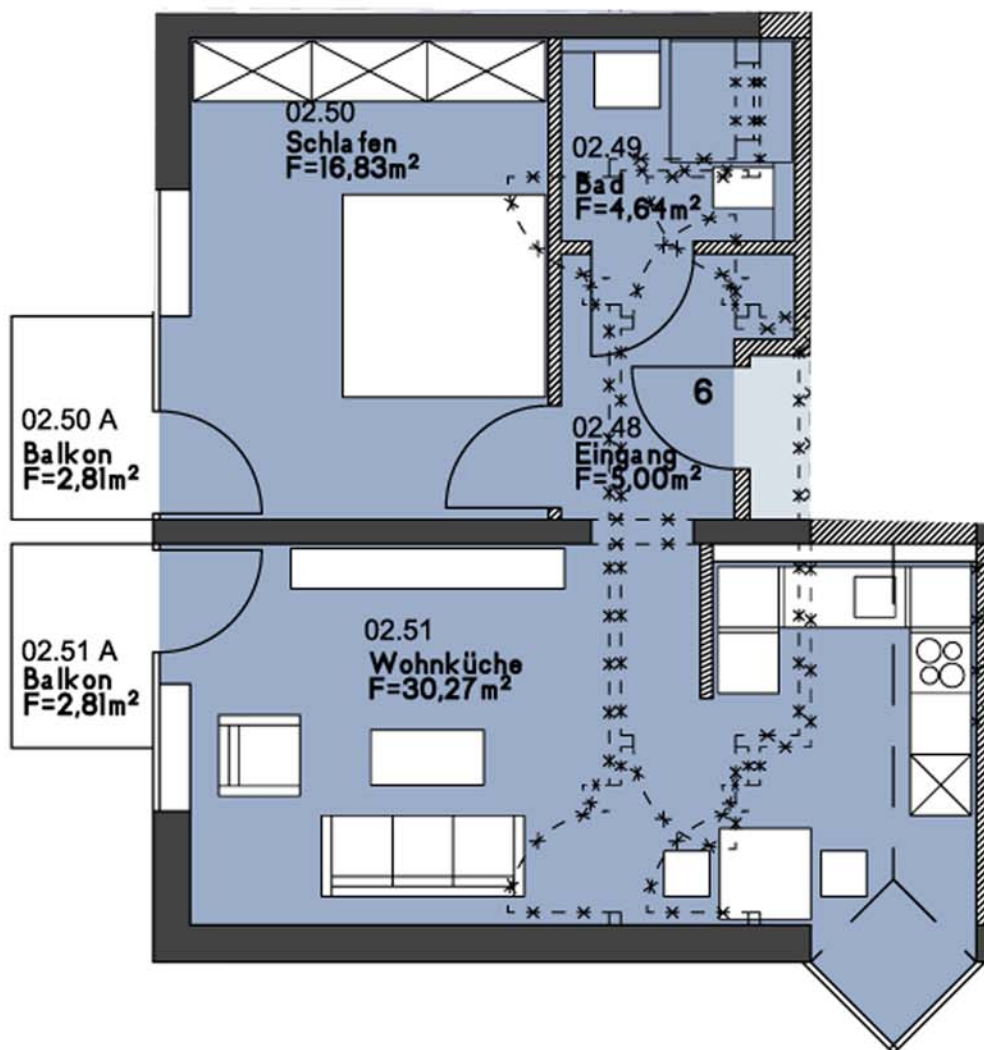
56,71 m²

2. Stockwerk, Wohnküche und Schlafzimmer mit Balkon, Bad, Keller.
Raum für Waschmaschine auf der Etage - Aufzug vorhanden.

HANSEhaus
Wohnprojekt
echternstraße

Informationen zu dem Wohnungen
durch Frau Ulrike Giebel

Telefon: 05261 668705 oder unter
www.quartier-echternstrasse.de



Wohnung 6 56,71 m²

Eingang 4,79 m²

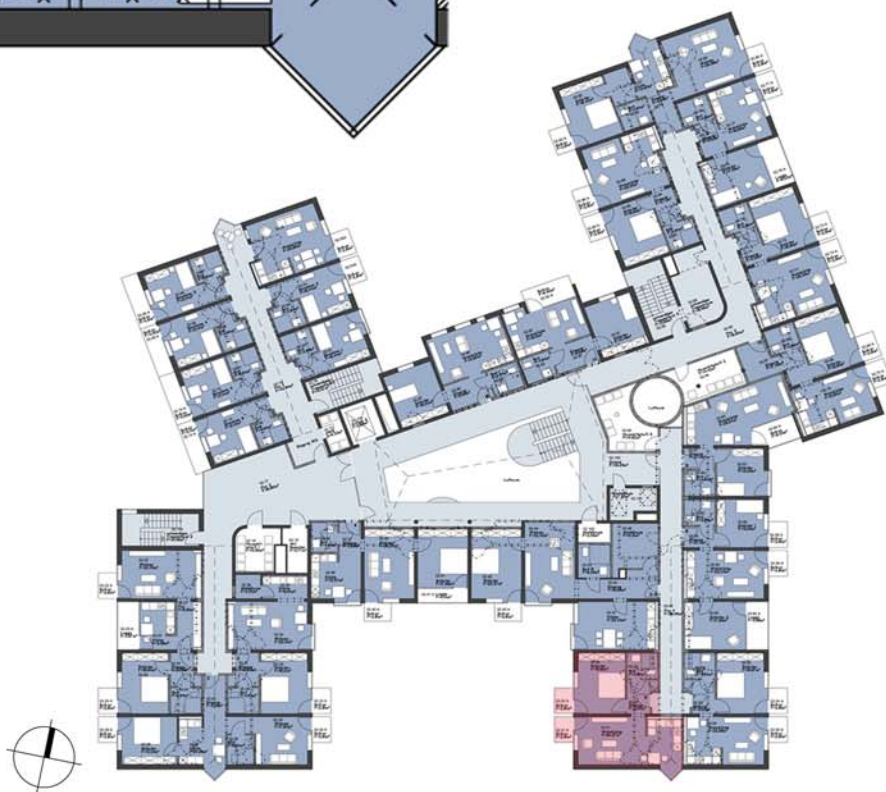
Bad 4,10 m²

Schlafen 16,61 m²

Balkon 0,70 m²

Wohnküche 29,80 m²

Balkon 0,70 m²



< Echternstraße >