

2.OG Studenten-WG1 20,30 m²

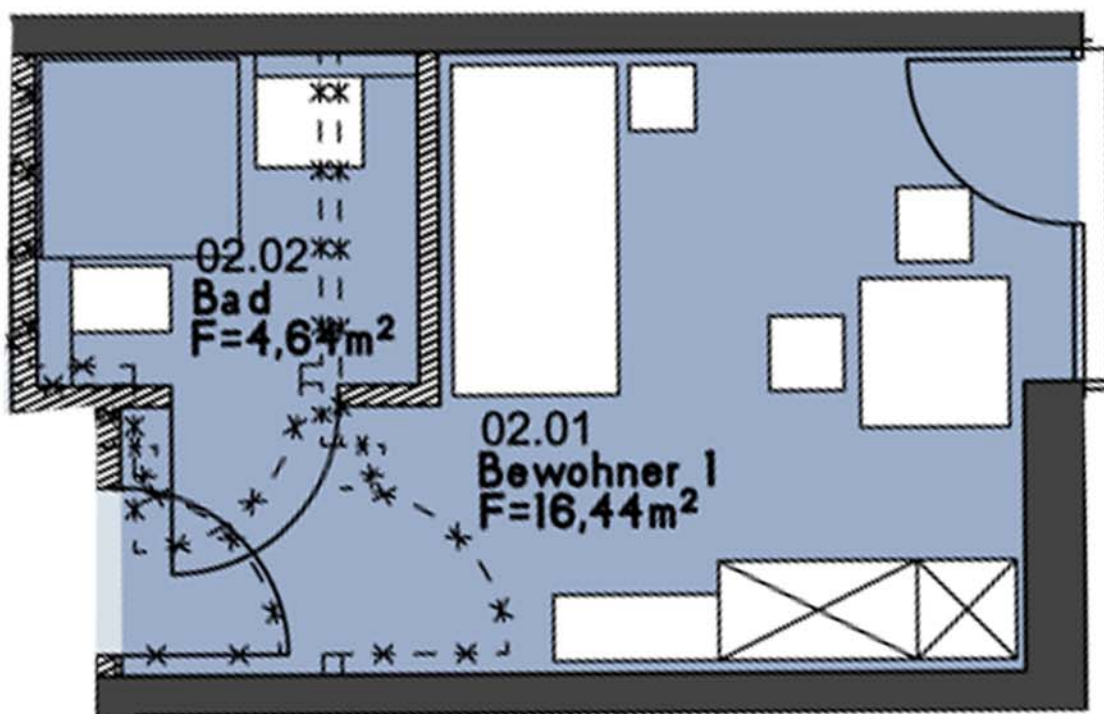
zuzgl. anteilig Wohnküche

2. Stockwerk, Studentenwohngemeinschaft, Einzelzimmer, Bad. Gemeinsame Nutzung der Wohnküche mit Balkon. Raum für Waschmaschine auf der Etage - Aufzug.

HANSEhaus
Wohnprojekt
echternstraße

Informationen zu dem Wohnungen
durch Frau Ulrike Giebel

Telefon: 05261 668705 oder unter
www.quartier-echternstrasse.de

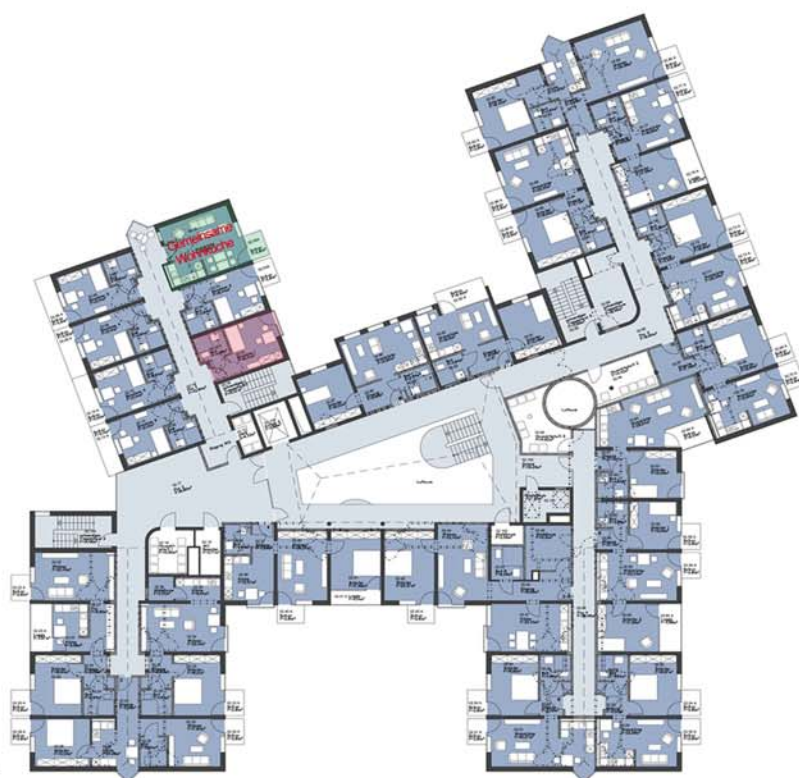


Bewohner 1 16,14 m²

Bad 4,16 m²

Gemeinsame Wohnküche 26,45 m²

Balkon 0,70 m²



< Echternstraße >