

2.OG Wohnung 11

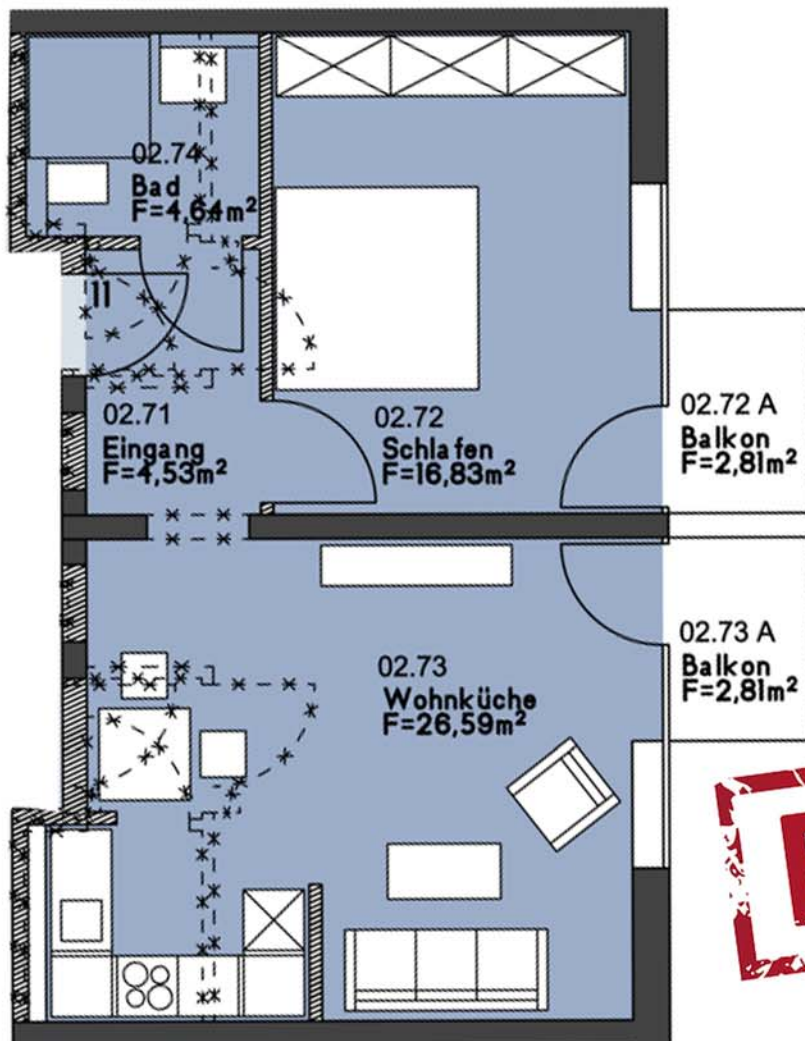
53,22 m²

2. Stockwerk, Wohnküche und Schlafzimmer mit Balkon, Bad, Keller.
Raum für Waschmaschine auf der Etage - Aufzug vorhanden.

HANSEhaus
Wohnprojekt
Echternstraße

Informationen zu dem Wohnungen
durch Frau Ulrike Giebel

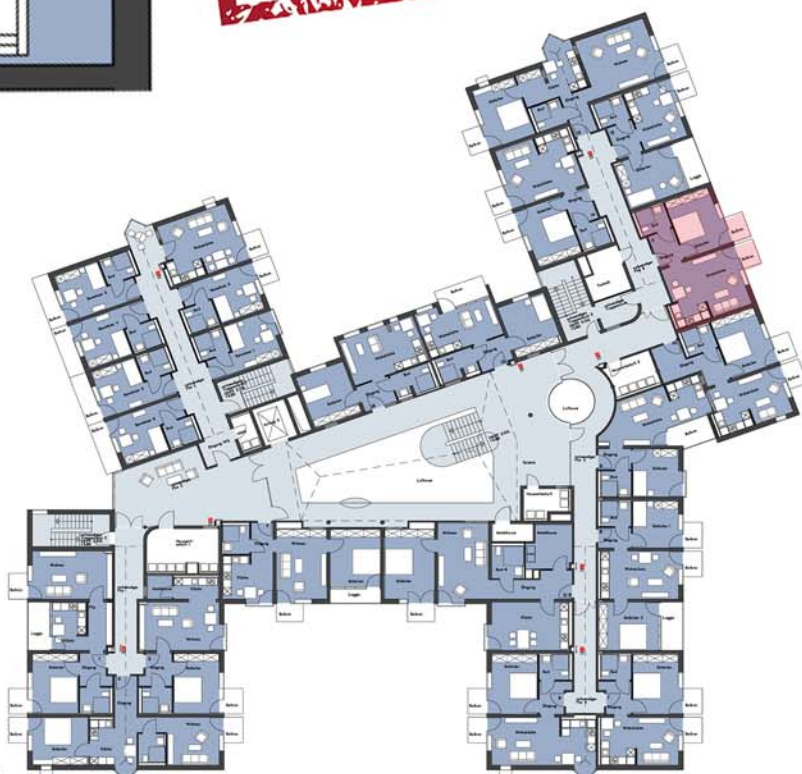
Telefon: 05261 668705 oder unter
www.quartier-echternstrasse.de



BELEGT

Wohnung 11 53,22 m²

Eingang	4,64 m ²
Bad	4,10 m ²
Schlafen	16,61 m ²
Balkon	0,70 m ²
Wohnküche	26,46 m ²
Balkon	0,70 m ²



< Echternstraße >