

2.OG Wohnung 05

92,15 m²

rollstuhlgerecht

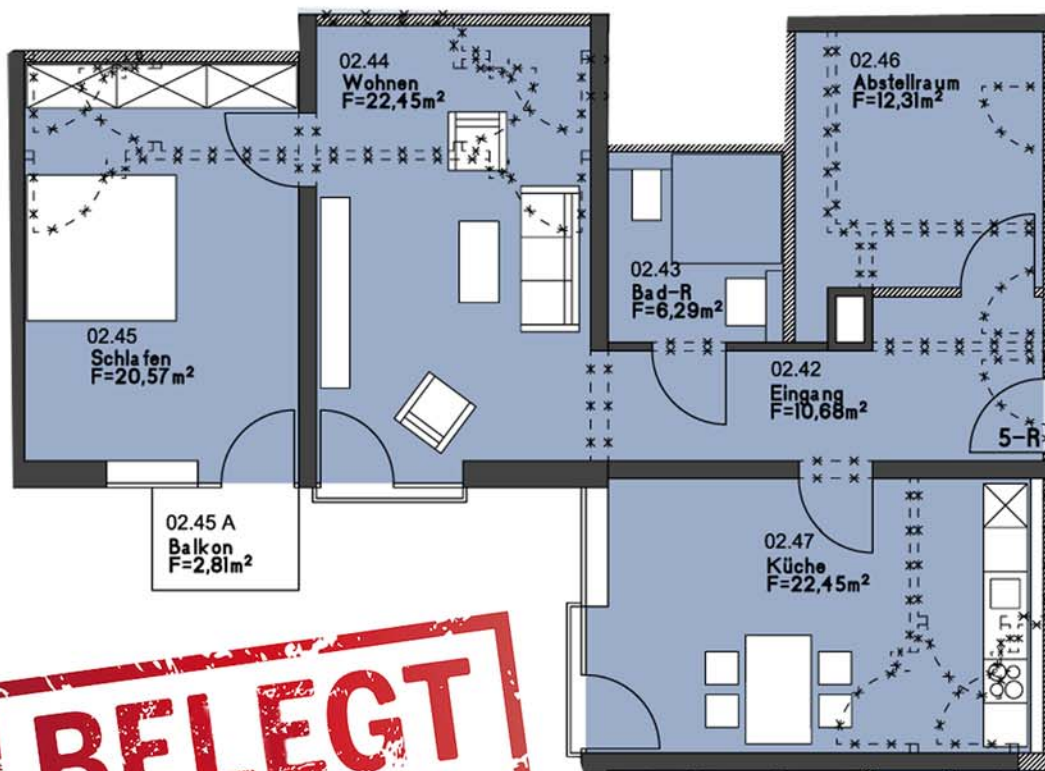
2. Stockwerk, 2 Zimmer, Küche, Bad, Wohnzimmer mit Balkon, Schlafzimmer mit Balkon, zusätzlicher Abstellraum, Keller.

Raum für Waschmaschine auf der Etage - Aufzug vorhanden.

HANSEhaus
Wohnprojekt
echternstraße

Informationen zu dem Wohnungen
durch Frau Ulrike Giebel

Telefon: 05261 668705 oder unter
www.quartier-echternstrasse.de



BELEGT

Wohnung 5 92,15 m² - rollstuhlgerecht

Eingang	10,75 m ²
Bad	5,66 m ²
Küche	21,79 m ²
Wohnen	22,36 m ²
Abstell	10,75 m ²
Schlafen	20,14 m ²
Balkon	0,70 m ²



< Echternstraße >