

2.OG Wohnung 13

69,69 m²

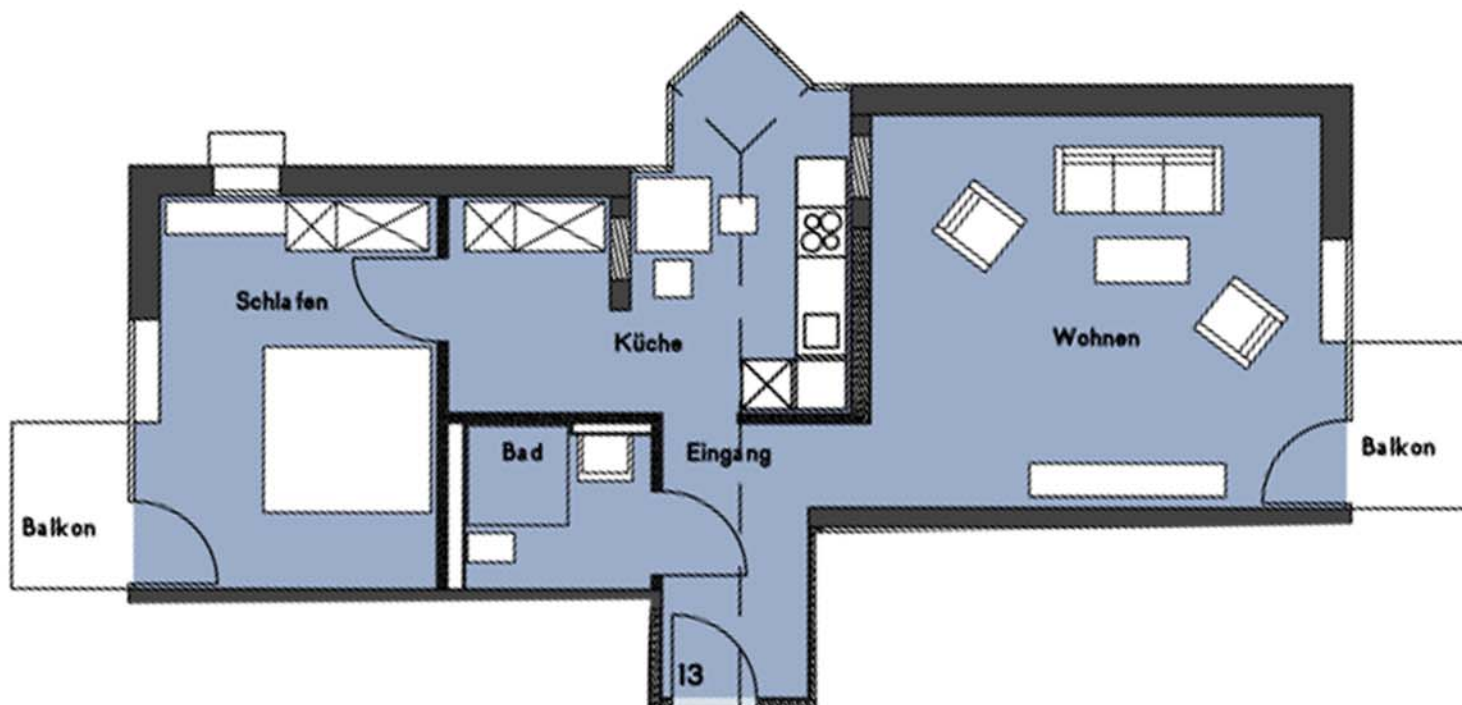
2. Stockwerk, 2 Zimmer, Wohn- und Schlafzimmer mit Balkon, Küche, Bad, Keller.
Raum für Waschmaschine auf der Etage - Aufzug vorhanden.

BELEGT

HANSEhaus
Wohnprojekt
echternstraße

Informationen zu dem Wohnungen
durch Frau Ulrike Giebel

Telefon: 05261 668705 oder unter
www.quartier-echternstrasse.de



Wohnung 13 69,69 m²

Eingang	5,81 m ²
Bad	4,10 m ²
Schlafen	16,28 m ²
Balkon	0,70 m ²
Küche	15,71 m ²
Wohnküche	26,38 m ²
Balkon	0,70 m ²



< Echternstraße >